


SYS_Q – Sistema de Gerenciamento de Informações da Qualidade



Visando a redução do número de papéis circulantes, mas sem perder informações ou evidências da qualidade, desenvolvemos um processo de informatização de Sistemas de Gestão da Qualidade para fabricantes, distribuidores e Prestadores de Serviço, facilitando a demonstração dos registros da qualidade, de forma segura e padronizada.

Tela de entrada – módulos conforme o acesso – senha por módulo

CONTROLE DO SISTEMA DA QUALIDADE (SYS-Q)



SYS-Q - SISTEMA DE INFORMATIZAÇÃO DA QUALIDADE - VERSÃO 1.61.0 / 04 / 2011

ACESSO A TODO SISTEMA DE GESTÃO DA QUALIDADE

ACESSO AO MÓDULO DE INSPEÇÃO DE RECEBIMENTO


ACESSO AO MÓDULO DE COMPRAS

ACESSO AO MÓDULO DE ATENDIMENTO (AT / SAC)


ACESSO AO MÓDULO DE PROJETO E DESENVOLVIMENTO

ACESSO AO MÓDULO DE RECURSOS HUMANOS

ACESSO AO MÓDULO DE PCP / PRODUÇÃO



MEUS DOCUMENTOS (setor)



Ferramenta de Apoio a Empresas com Sistemas de Gestão da Qualidade Baseados na RDC 59:2000 (BPF / ANVISA)

PARA UMA VISUALIZAÇÃO ADEQUADA É RECOMENDADA RESOLUÇÃO DE 1024x768

FUNCIONAMENTO ADEQUADO EM MS ACCESS 2000 OU SUPERIOR

Tela Inicial do módulo completo – controle do Sistema de Gestão

Menu Principal - Microsoft Access

Início Criar Dados Externos Ferramentas de Banco de Dados

Selecione a Opção após o requisito da Norma RC 59 (ANVISA)

CONTROLE DO SISTEMA DA QUALIDADE (SYS-Q)

DADOS DA EMPRESA



V.1.61.0





| | | | |
|--|--|--|---|
| Parte B.3: Pessoal | Cadastro de Colaboradores Descrição de Cargos | Cadastro de Treinamentos Participantes do Treinamento | Cadastro de Setores Relatórios Relacionados |
| Parte C: Controles de Projeto (Especificações e desenhos) | Cadastro de Especificações Alteração em Especificações | Cadastro de Distribuição Interna Cadastro de Distribuição a Terceiros | Relatórios Relacionados Controle de Projeto |
| Parte D: Controle de Documentos e Registros | Cadastro de Documentos Alterações em documentos | Cadastro de Tipos de Documentos Lista Distribuição | Documentos Regulatórios Relatórios Relacionados |
| Parte E: Controles de Compras | Cadastros de Fornecedores | Processo de Ordem de Compra (OC) | Relatórios Relacionados |
| Parte G: Controles de Processo e Produção | Cadastros do Processo/Sistema Menu para RHP / OP | Cadastro de Equipamentos (gerais) Cadastros Processos de Manutenção | Ficha/Registro Manutenção |
| Parte H: Inspeção e Testes | Inspeção de Recebimento Ocorrências Gerais do SQ | Parâmetros de Inspeção (Rec.) Menu Equipamento de Medição | Inspeção / Rastreabilidade Histórico de Inspeção (Rec) |
| Parte I: Componentes e Produtos Não-Conformes | Emissão de RNC's | Visualizar/Imprimir RNC | Relatório de RNC's em aberto |
| Parte J: Ação Corretiva e Preventiva / Ações de Melhoria | Emissão de Relatórios de Ação | Visualizar/Imprimir um RA | Relatório RA's em aberto |
| Parte M: Registros - Arquivo de Reclamações | Registros da Qualidade | Atendimentos do SAC | Pesquisa em Clientes |
| Parte N: Assistência Técnica | Cadastro de Clientes Atendimentos de AT | Visualizar um Atendimento Relatório de Atendimentos em aberto | |
| Parte O: Técnicas Estatísticas | Controle dos Parametros de Ocorrências (Estatística de Falhas) | | Relatórios Estatísticos (Ocorrências) |

Painel de Navegação

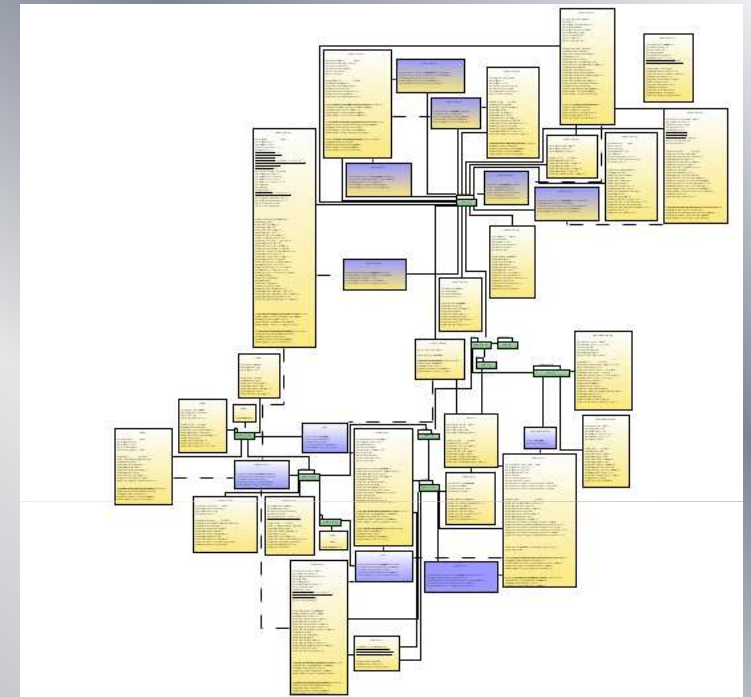
O sistema da qualidade naturalmente gera uma quantidade considerável de documentos e registros, isto acontece devido à necessidade de evidenciar a qualidade de produtos e processos.

O Sistema de Gestão da Qualidade deve ser fácil de ser controlado e mantido, dessa forma a informatização é uma das grandes ferramentas para obter estas características, facilitando o processo de manutenção de dados e registros da qualidade.

O SYS_Q se baseia na experiência do desenvolvimento de um Sistema de Gestão da Qualidade em uma empresa onde existe o conceito de colaboradores multitarefa, ou seja uma pessoa executando várias funções, e não pode perder tempo com burocracia, com isso tem-se a necessidade de um sistema que cuide das informações (necessidade e quantidade) e da metodologia de controle, armazenamento e demonstração dos dados.

Este sistema já foi usado com sucesso em diversas empresas de produtos e dispositivos médicos e odontológicos, permitindo um grande apoio ao processo de certificação (ISO 13485, BPF / ANVISA, ISO 9000 e outras).

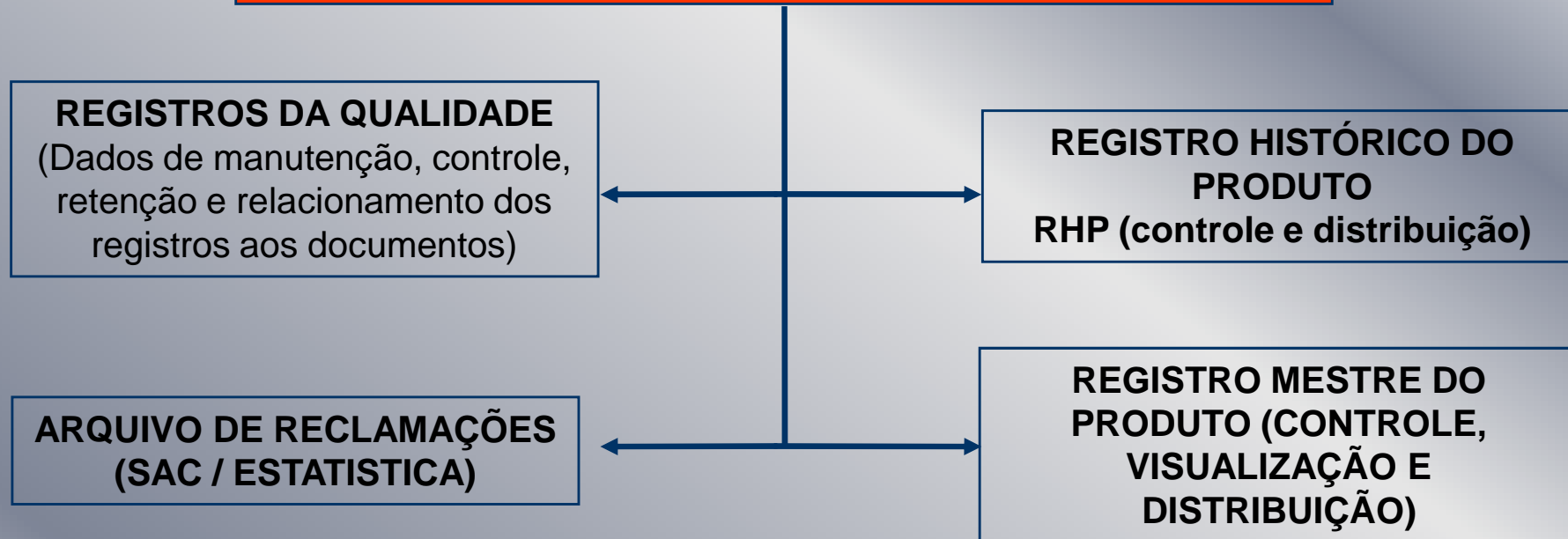
- **Aplicação multiusuários (rede), o que possibilita a gestão dos tópicos de qualidade.**
- **Construído com tecnologia OPEN SOURCE, possibilitando a sua customização e ampliação pelo próprio usuário.**
- **Utilização de base de programação e um banco de dados reconhecidamente seguros e confiáveis, com estrutura validada e desenvolvida para grande fluxo de dados.**
- **Desenvolvido para facilitar o relacionamento dos itens do sistema com os requisitos das normas.**
- **HELP (AJUDA) em todos os pontos do sistema – apoio ao processo de entrada e movimentação de dados.**



CONTROLE DE DOCUMENTOS

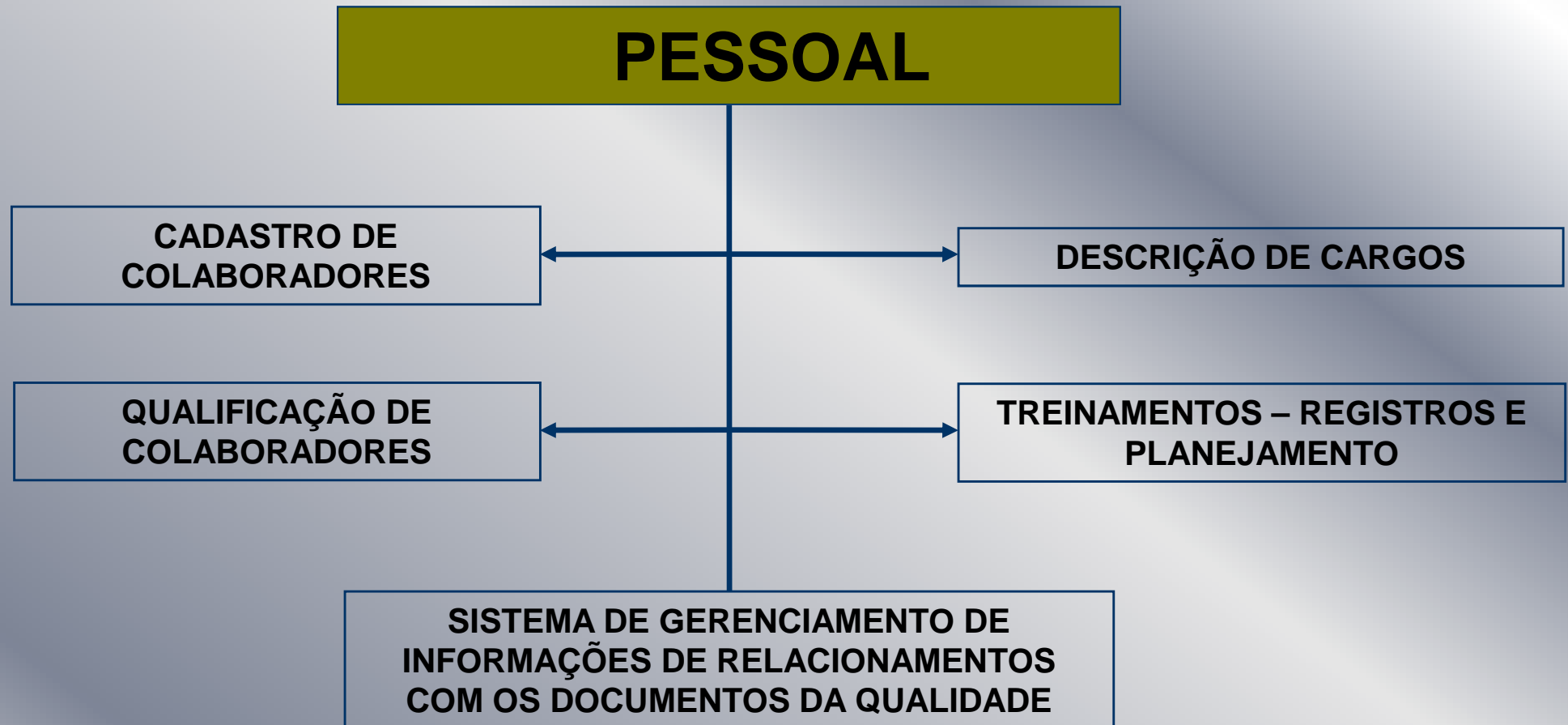


CONTROLE DE REGISTROS



CONTROLE DE COMPRAS





INSPEÇÃO E TESTES



CONTROLE DE PROCESSOS

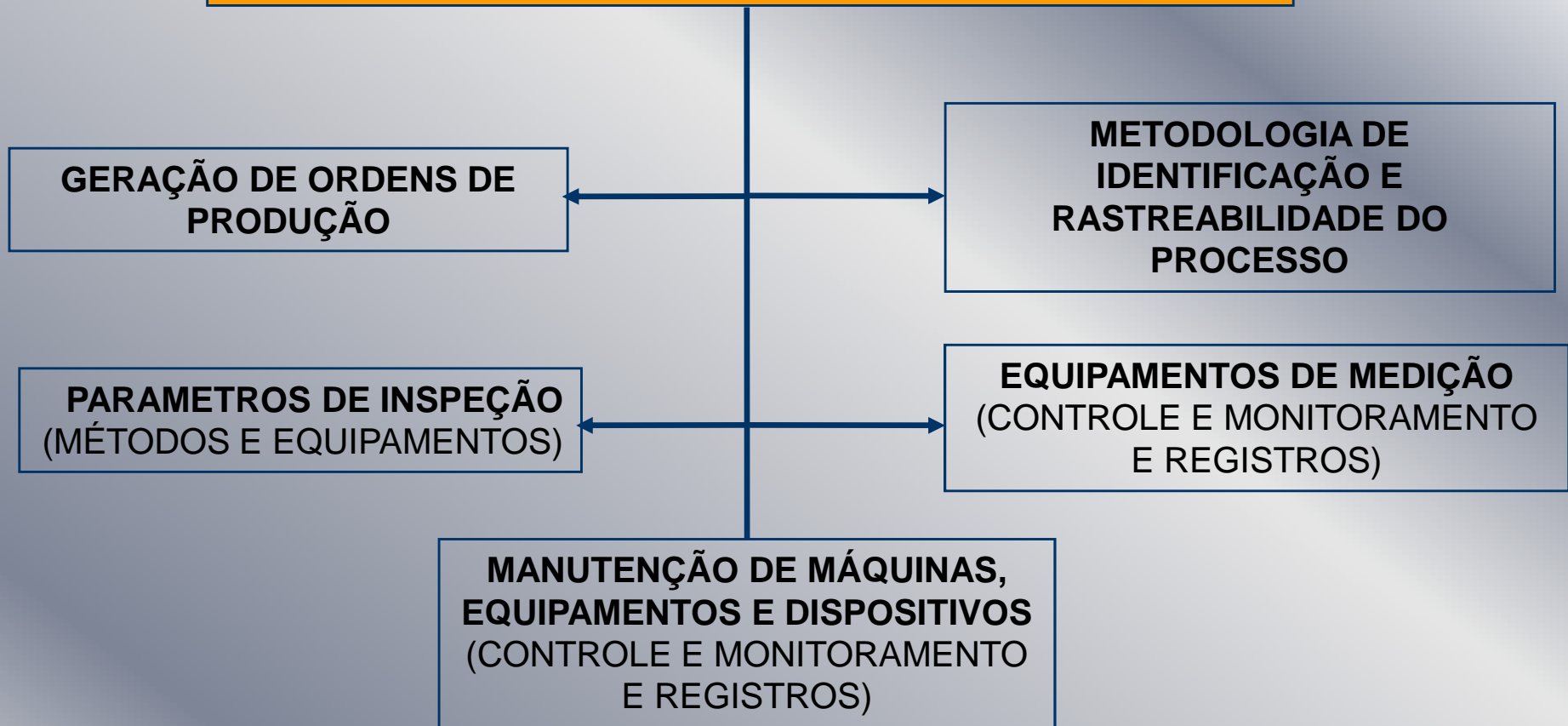
GERAÇÃO DE ORDENS DE
PRODUÇÃO

METODOLOGIA DE
IDENTIFICAÇÃO E
RASTREABILIDADE DO
PROCESSO

PARAMETROS DE INSPEÇÃO
(MÉTODOS E EQUIPAMENTOS)

EQUIPAMENTOS DE MEDIÇÃO
(CONTROLE E MONITORAMENTO
E REGISTROS)

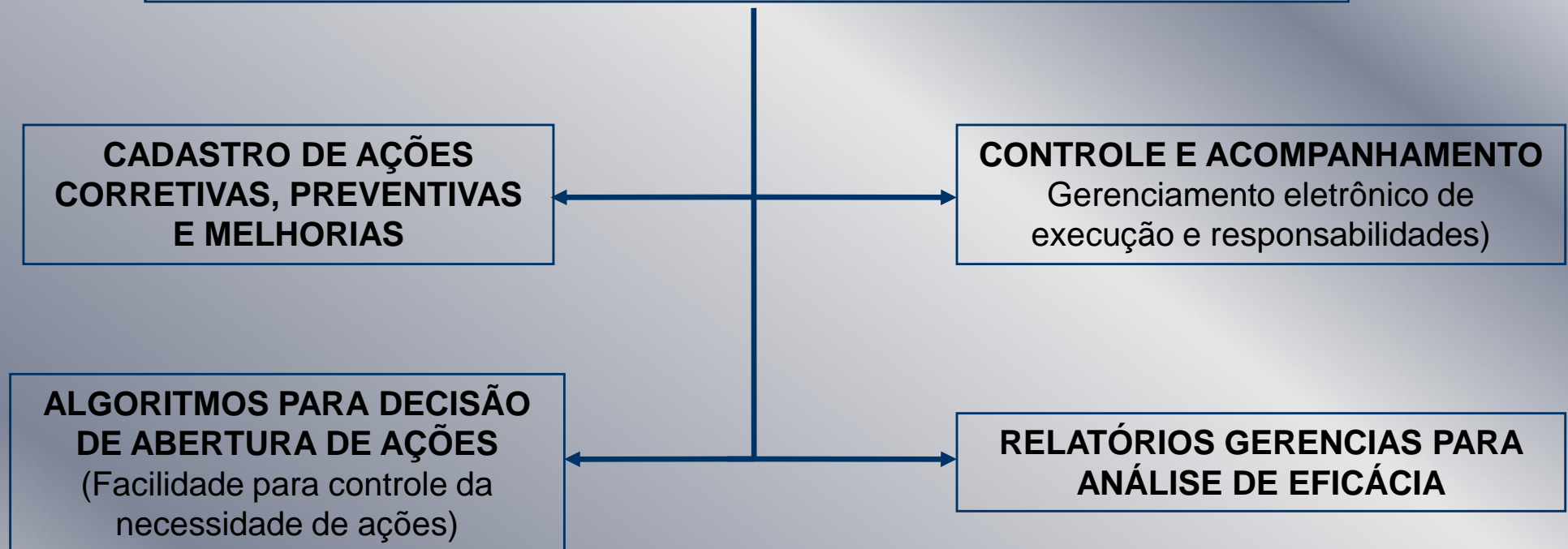
MANUTENÇÃO DE MÁQUINAS,
EQUIPAMENTOS E DISPOSITIVOS
(CONTROLE E MONITORAMENTO
E REGISTROS)



CONTROLE DE COMPONENTES E PRODUTOS NÃO-CONFORMES



AÇÕES CORRETIVAS, PREVENTIVAS E MELHORIAS



IDENTIFICAÇÃO E RASTREABILIDADE

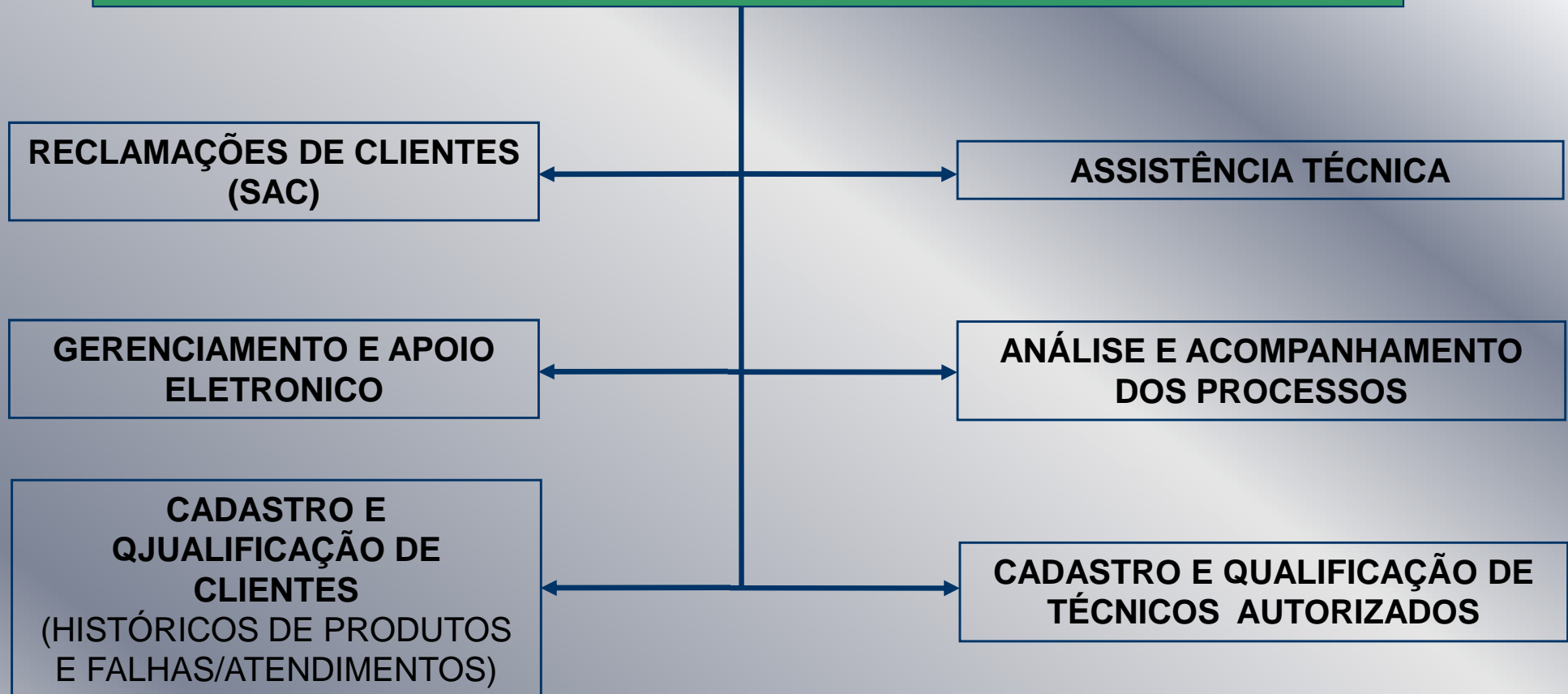
GERAÇÃO DE BASE DE
PRODUTOS COMERCIALIZADOS/
INSTALADOS

CONTROLE E ACOMPANHAMENTO
DE PROCESSO DE RECALL E
EVICENCIAMENTO DE DADOS DE
INSTALAÇÃO

GERAÇÃO DE IDENTIFICAÇÃO
AUTOMÁTICA
(Numeros de identificação e
rastreabilidade - NR)

RELATÓRIOS GERENCIAS PARA
ANÁLISE CRÍTICA

ATENDIMENTOS E APOIO AO CLIENTE



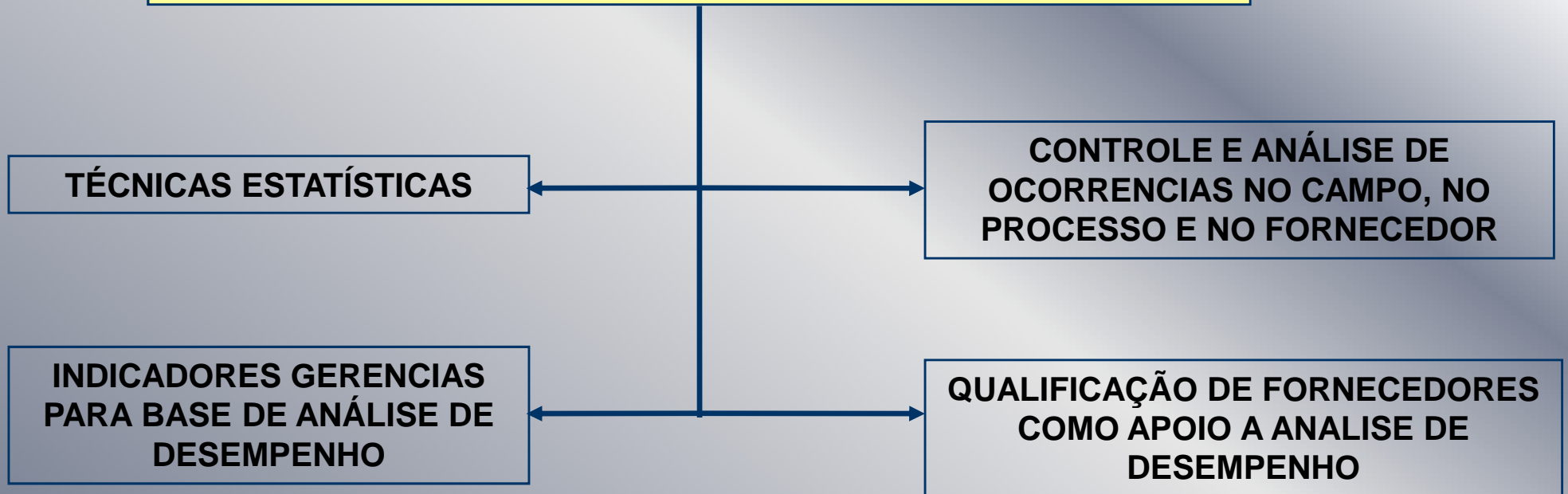
PROCESSOS GERENCIAIS (GERAIS)

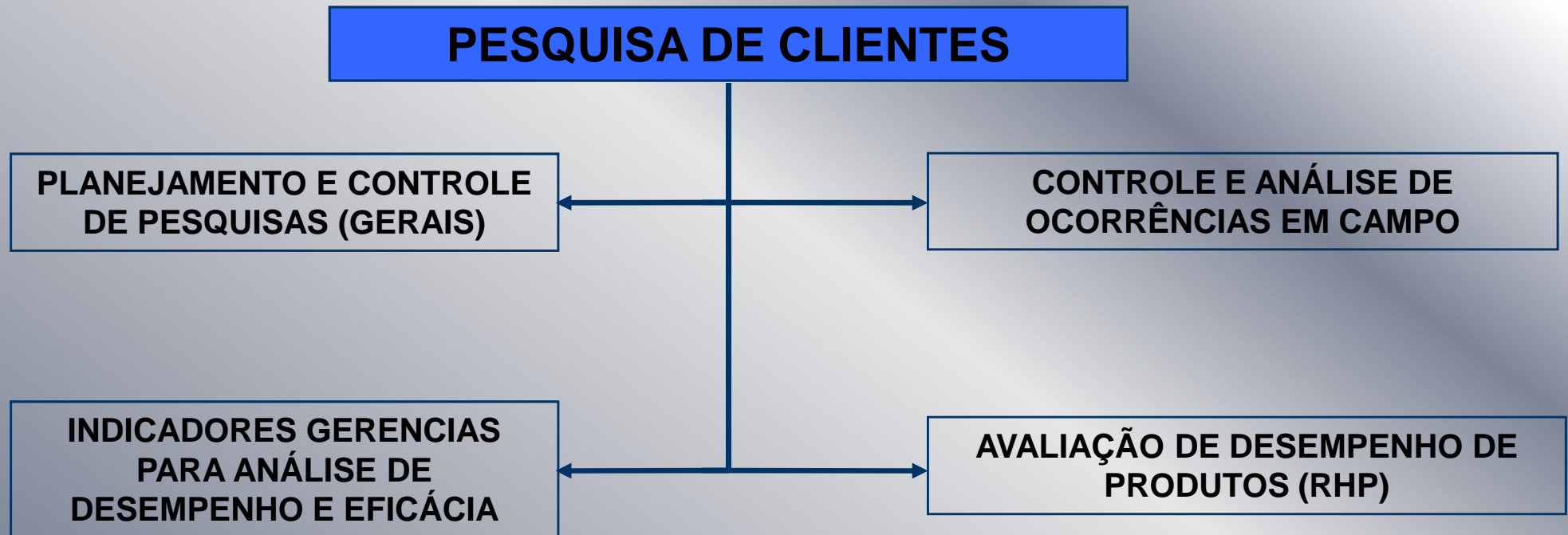
TÉCNICAS ESTATÍSTICAS

CONTROLE E ANÁLISE DE
OCORRENCIAS NO CAMPO, NO
PROCESSO E NO FORNECEDOR

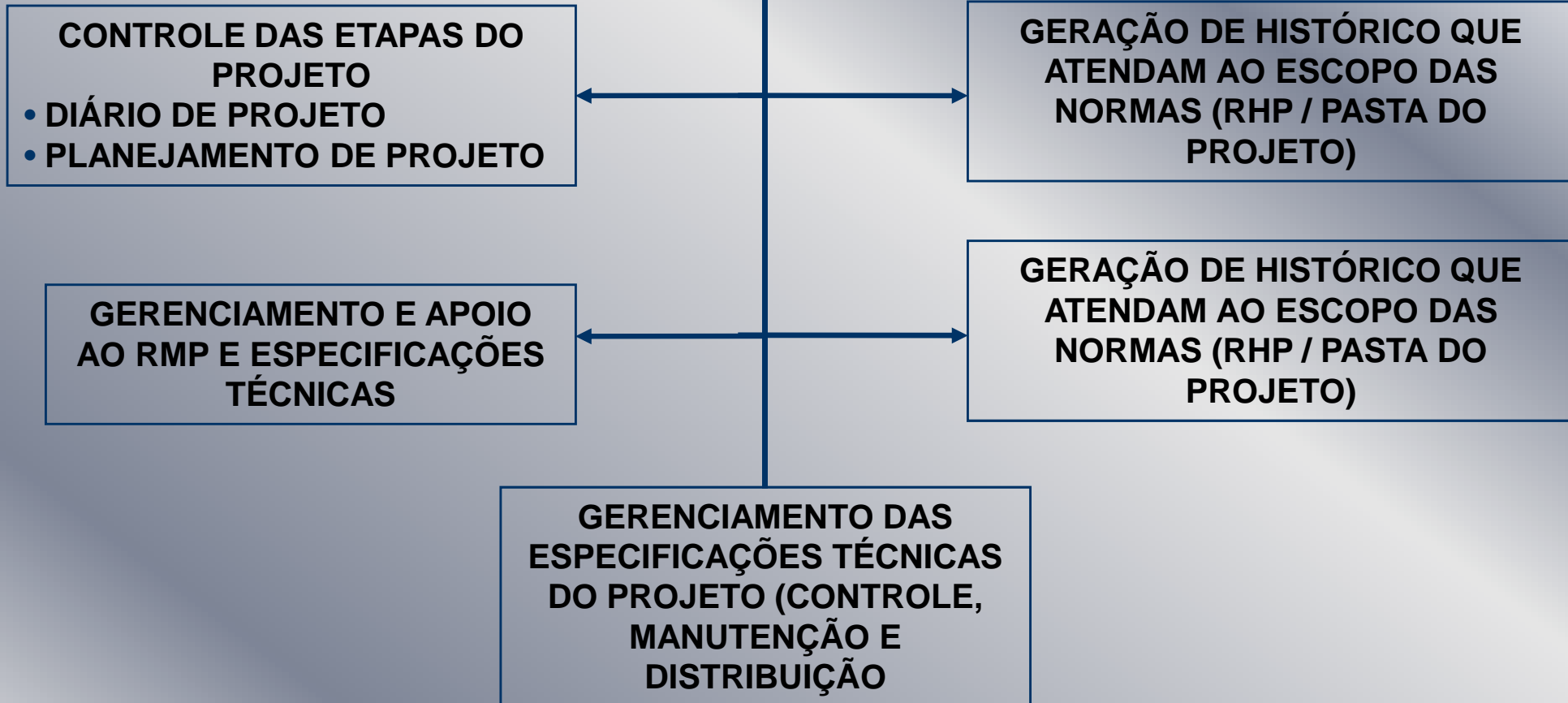
INDICADORES GERENCIAIS
PARA BASE DE ANÁLISE DE
DESEMPENHO

QUALIFICAÇÃO DE FORNECEDORES
COMO APOIO A ANÁLISE DE
DESEMPENHO





PROJETO, PESQUISA E DESENVOLVIMENTO



Requisitos mínimos para utilização

- Windows XP Home ou superior;
- PC com no mínimo 500 Mhz e no mínimo 256 MB RAM;
- Microsoft Access XP Mínimo (Recomendado MS Access 2003) – Recomendamos sempre software original para poder contar com o Suporte da MICROSOFT – se for trabalhar em rede, todos os computadores devem ter o ACCESS instalado e devem ser sempre da mesma versão, caso contrário pode haver falhas de abertura de banco de dados e corrupção de dados no arquivo, além de problemas de instabilidade na rede;
- Resolução mínima da tela : 1024x768 para ver tela total (resolução menor não impede o trabalho, mas dificulta a visualização dos MENUS de controle);
- Mantenha espaço no HD (Disco rígido) conforme o crescimento do banco de dados, evitando falhas no armazenamento dos dados e perda de informações;

Obs.: Não funciona com outros softwares, como por exemplo o LINUX ou OPEN OFFICE ou similares.